

# ENERGETIKAI SZAKREFERENSI ÉVES JELENTÉS

a

## **HÉVÍZI PALACE HOTEL Szállodai és Szolgáltató Kft.**

vonatkozásában

a 2025-ös naptári év energiafogyasztási és energiahatékonysági tevékenységgel  
kapcsolatosan

készítette

CleanTech Energy Solutions Kft.



---

## TARTALOMJEGYZÉK

<b>1</b>	<b>Bevezetés</b> .....	<b>3</b>
<b>2</b>	<b>Energiafogyasztási adatok</b> .....	<b>4</b>
2.1	<i>Teljes energiafelhasználás</i> .....	4
<b>3</b>	<b>CO<sub>2</sub> felhasználás</b> .....	<b>5</b>
<b>4</b>	<b>Egyes energiahordozók felhasználási mennyiségének összehasonlítása</b> .....	<b>6</b>
4.1	<i>Villamosenergia</i> .....	6
4.2	<i>Földgáz</i> .....	6
4.3	<i>Motorikus benzin</i> .....	<b>Hiba! A könyvjelző nem létezik.</b>
4.4	<i>Gázolaj</i> .....	<b>Hiba! A könyvjelző nem létezik.</b>
<b>5</b>	<b>Energiahatékonysági intézkedések</b> .....	<b>7</b>
5.1	<i>Szemléletformáló oktatás</i> .....	7
5.2	<i>Energiahatékonysági intézkedések bemutatása</i> .....	7

---

## 1 Bevezetés

A HÉVÍZI PALACE HOTEL Szállodai és Szolgáltató Kft.(a továbbiakban „Társaság”) 2009-ben alakult meg. A Társaság üzemelteti a négycsillagos Hotel Palace szállodát Hévízen.

A Társaság főbb adatait az alábbi táblázat tartalmazza.

<b>Társaság neve</b>	HÉVÍZI PALACE HOTEL Szállodai és Szolgáltató Kft.
<b>Székhelye</b>	8380 Hévíz, Rákóczi út 1-3.
<b>Adószáma:</b>	14618813-2-20
<b>Cégjegyzékszám:</b>	20 09 069186

*1. Táblázat A Társaság főbb adatai*

A társaság energetikai szakreferenci kötelezettsége az alábbi villamos energia fogyasztási adat alapján egyértelműen megállapítható.

<b>MEGNEVEZÉS</b>	<b>FOGYASZTÁS</b>
<b>Villamos energia</b>	653 MWh
<b>Földgáz</b>	114 784 m <sup>3</sup>

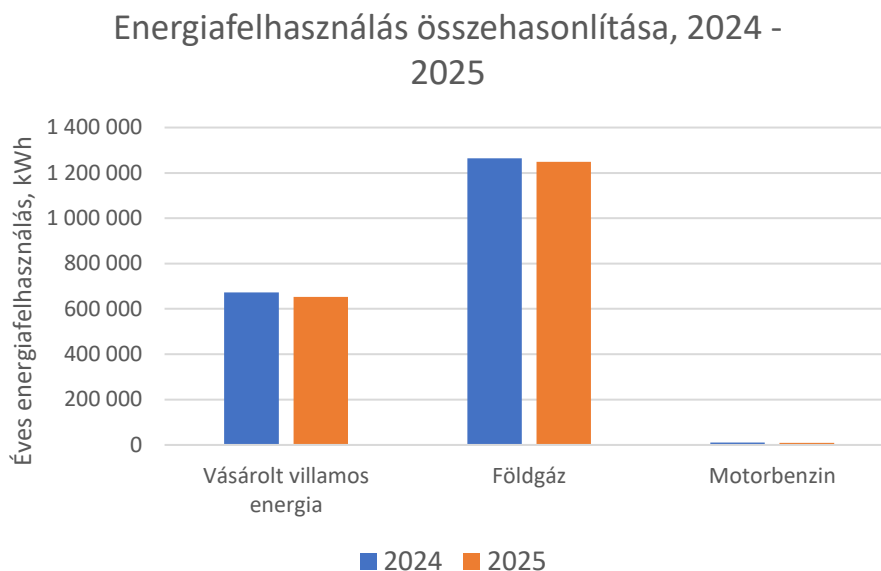
*2. Táblázat A Társaság energia fogyasztási adatai, 2025*

## 2 Energiafogyasztási adatok

A Társaság a tevékenysége során villamos energiát, földgázt és üzemanyagot használ fel.

### 2.1 Teljes energiafelhasználás

A Társaság a 2025-ös naptári év során 1 911 MWh energiát használt fel.



1. Ábra A Társaság 2024-es és 2025-ös energiafelhasználásának összehasonlítása

A Társaság 2024-es és 2025-ös energiafogyasztása között 2 %-os csökkenés figyelhető meg.

A Társaság telephelyén jelenleg nincsenek beépítve részterületenkénti felhasználások mennyiségét mérő almérők, így a részterületenkénti felosztás a Társaság tevékenysége szerinti iparági tapasztalati értékek szerint került meghatározásra az alábbiak szerint:

RÉSZTERÜLET	RÉSZARÁNY
Épület	39,8 %
Tevékenység	59,7 %
Szállítás	0,5 %

3. Táblázat A Társaság energiafelhasználási arányai részterületenként

Ennek alapján a részterületenkénti 2025-ös naptári éves energiafelhasználás az alábbiak szerint alakult:

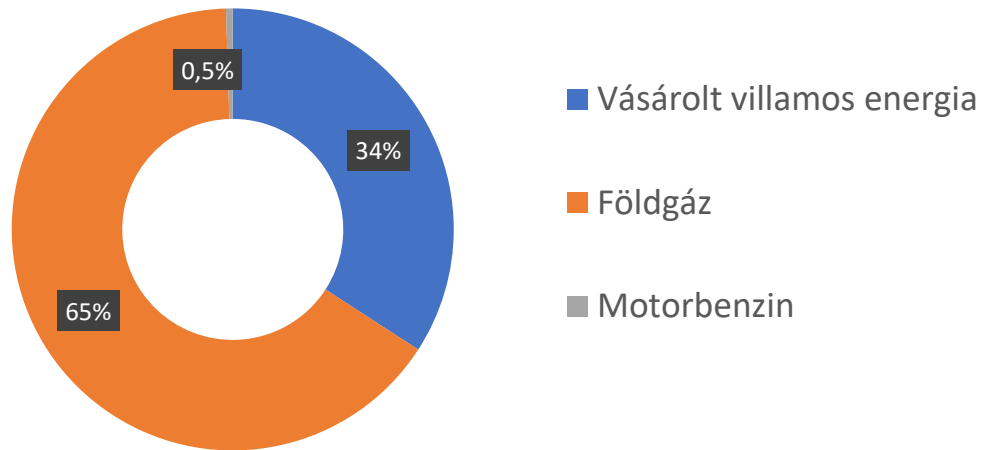
RÉSZTERÜLET	ENEGIA FOGYASZTÁS RÉSZARÁNYA, MWh
Épület	761
Tevékenység	1141
Szállítás	9

4. Táblázat A társaság részterületenkénti energia felhasználása

---

A teljes energiafelhasználás megoszlását az alábbi ábra mutatja be:

### Összesített energiafelhasználás, MWh, 2025



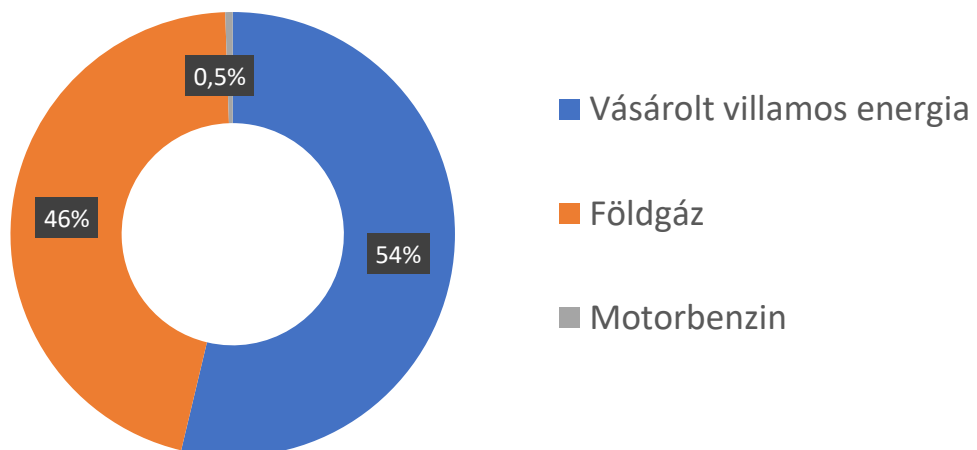
2. Ábra A Társaság összesített energiafelhasználása energiahordozónként

### 3 CO<sub>2</sub> felhasználás

A Társaság energia felhasználásával kapcsolatosan kibocsátott CO<sub>2</sub> mennyisége a 2025-ös naptári évben 0,4459 kt volt.

A CO<sub>2</sub> felhasználás energiahordozónkénti megoszlását az alábbi ábra mutatja be:

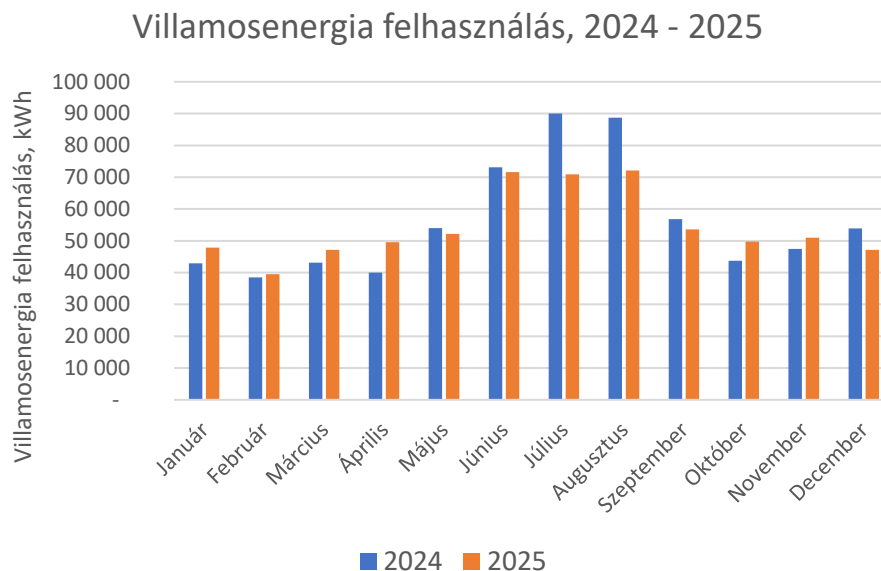
### Összesített CO<sub>2</sub> kibocsátás, kt CO<sub>2</sub>, 2025



3. Ábra A Társaság összesített CO<sub>2</sub> kibocsátása energiahordozónként

## 4 Egyes energiahordozók felhasználási mennyiségének összehasonlítása

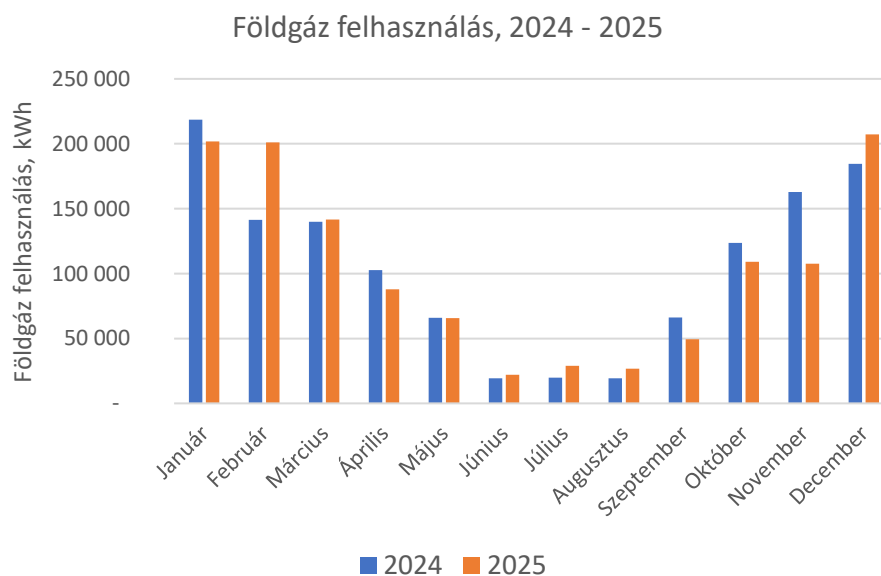
### 4.1 Villamosenergia



4. Ábra A Társaság 2024-es és 2025-ös villamosenergia-felhasználásának összehasonlítása

A havi fogyasztási adatok alakulásából megállapítható, hogy a 2025. évi villamosenergia-fogyasztás havi lefutása azonos, éves viszonylatban kis mértékű, 3 %-os csökkenés történt a 2024. évi tény adathoz képest. A csökkenés nagy része a július-agusztusi hónapokban figyelhető meg.

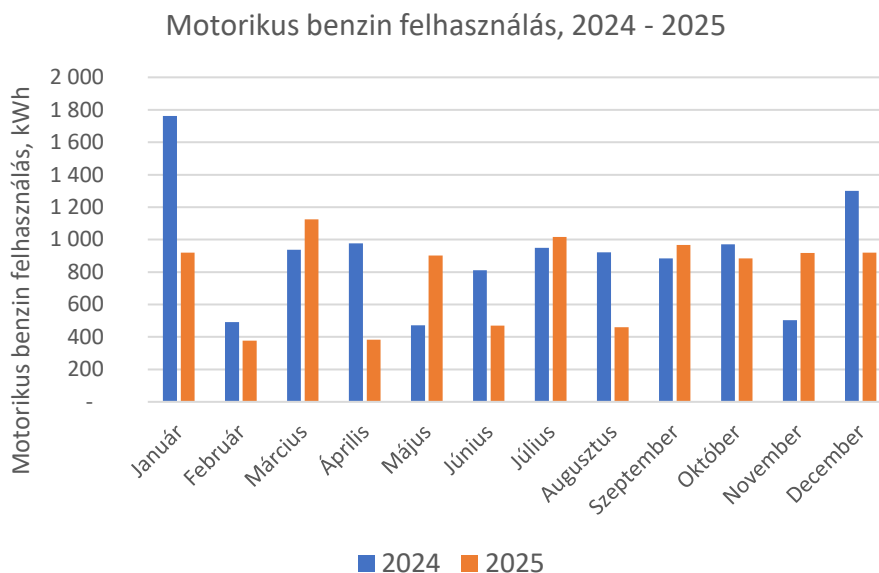
### 4.2 Földgáz



5. Ábra A Társaság 2024-es és 2025-ös földgáz-felhasználásának összehasonlítása

A havi fogyasztási adatok alakulásából megállapítható, hogy a 2025. évi földgáz-fogyasztás a téli hónapokban eltér a 2024-es értékektől. De éves szinten mindösszesen 1 %-os csökkenés figyelhető meg a felhasználásban.

#### 4.3 üzemanyag felhasználás



6. Ábra A Társaság 2024-es és 2025-ös motorikus benzin felhasználásának összehasonlítása

A havi fogyasztási adatok alakulásából megállapítható, hogy a 2025. évi benzin-fogyasztás lényegesen kevesebb volt, mint a 2024. évi tény adat. A csökkenés mértéke éves viszonylatban 15 % volt.

A gázolaj felhasználás teljes egészében megszűnt 2025-ben.

## 5 Energiahatékonysági intézkedések

### 5.1 Szemléletformáló oktatás

A Társaság szakreferens szolgáltatás igénybevételének keretein belül a munkavállalók oktatása is tervszerűen megtörtént. Az oktatásban részesített munkavállalók száma az alábbiak szerint alakult:

OKTATÁS MEGNEVEZÉSE	OKTATÁS IDŐPONTJA	RÉSZTVEVŐK SZÁMA
<b>Energiahatékonysági szemléletformáló oktatás</b>	2025. december	12 fő

### 5.2 Energiahatékonysági intézkedések bemutatása

A Társaság a 2025-ös naptári évbe az alábbiakban felsorolt energiahatékonysági intézkedéseket valósította meg:

A végrehajtott energiahatékonysági intézkedések ismertetése, az elért eredmények bemutatása:

Energiahatékonyságot növelő intézkedéssel érintett műszaki rendszer megnevezése	Az intézkedés műszaki tartalma	Energetikai auditban szerepelt-e a javaslat	Támogatással vagy támogatás igénybevétele nélkül valósult meg az intézkedés,	Támogatás megnevezése	Energiahatékonyságot növelő intézkedés részterület szerinti azonosítása	A végrehajtott intézkedés költsége, eFt	Elért megtakarítás energia energiahordozónkénti megnevezése, energiamegtakarítás mértéke MWh	Elért energiaköltség megtakarítás mértéke, eFt
N/A	N/A	N/A	N/A	N/A	N/A	N/A	N/A	N/A

A végrehajtott energiahatékonysági intézkedések egyéb paramétereinek bemutatása

Támogatással energiamegtakarítás MWh	megvalósult mértéke,	energiahatékonyságot intézkedéssel energiaköltség megtakarítás mértéke, eFt	növelő nem típusú	végrehajtott energiahatékonyságot intézkedés megtérülési ideje, év	növelő várható	Tervezett energia megtakarítás energiahordozónkénti megnevezése, energiamegtakarítás MWh	energiamegtakarítás mértéke	energiahatékonyságot intézkedés üzembe helyezésének dátuma
N/A		N/A		N/A		N/A		N/A